

Ekosystemtjänster i miljökonsekvensbeskrivningar och samhällsekonomiska konsekvensanalyser

Mikael Malmaeus, projektledare,
IVL Svenska Miljöinstitutet

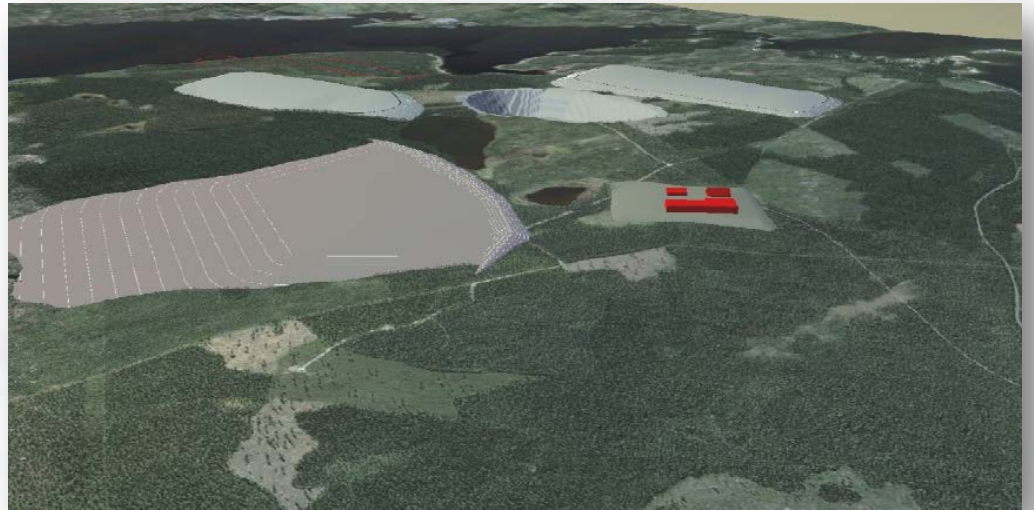
Syftet med studien

- Vad skulle en analys av ekosystemtjänster (EST) potentiellt kunna tillföra miljökonsekvensbeskrivningar (MKB) och samhällsekonomisk konsekvensanalys (SKA) i form av kunskaper och förbättrat beslutsunderlag?
- På vilket sätt bör en EST-analys utföras i förhållande till en MKB och en SKA för att tillföra denna information så bra och effektivt som möjligt?

Arbetsgång

- ✓ Litteraturstudier och kunskapsutbyte
- ✓ Översiktlig analys av ca 100 MKB-dokument
- ✓ 3 detaljerade fallstudier

Kallak Norra – riksintressen i konflikt



Kattegatt Offshore

– ökad betydelse av rekreativsvärden

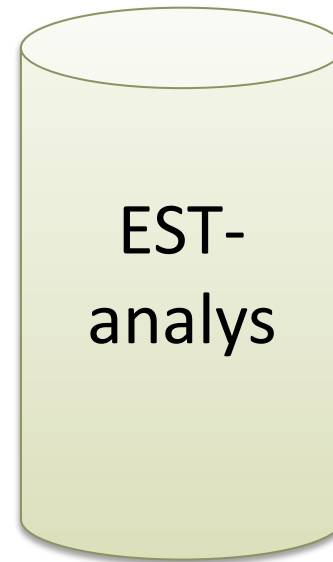
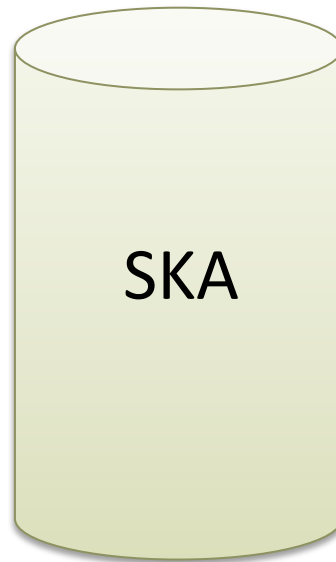
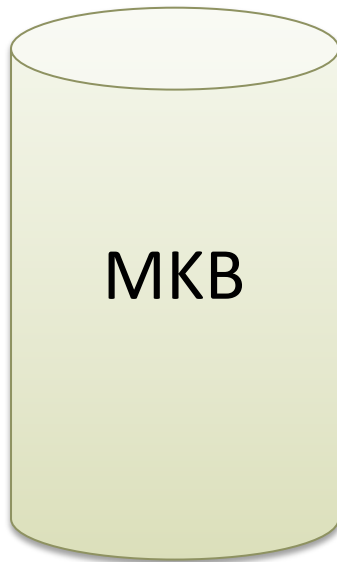


Översiktsplan i Storvreta – lågprioriterade ekosystemtjänster från jord- och skogsbruksmark



Analysprocesser och beslutsprocess

– vilka länkar behövs?



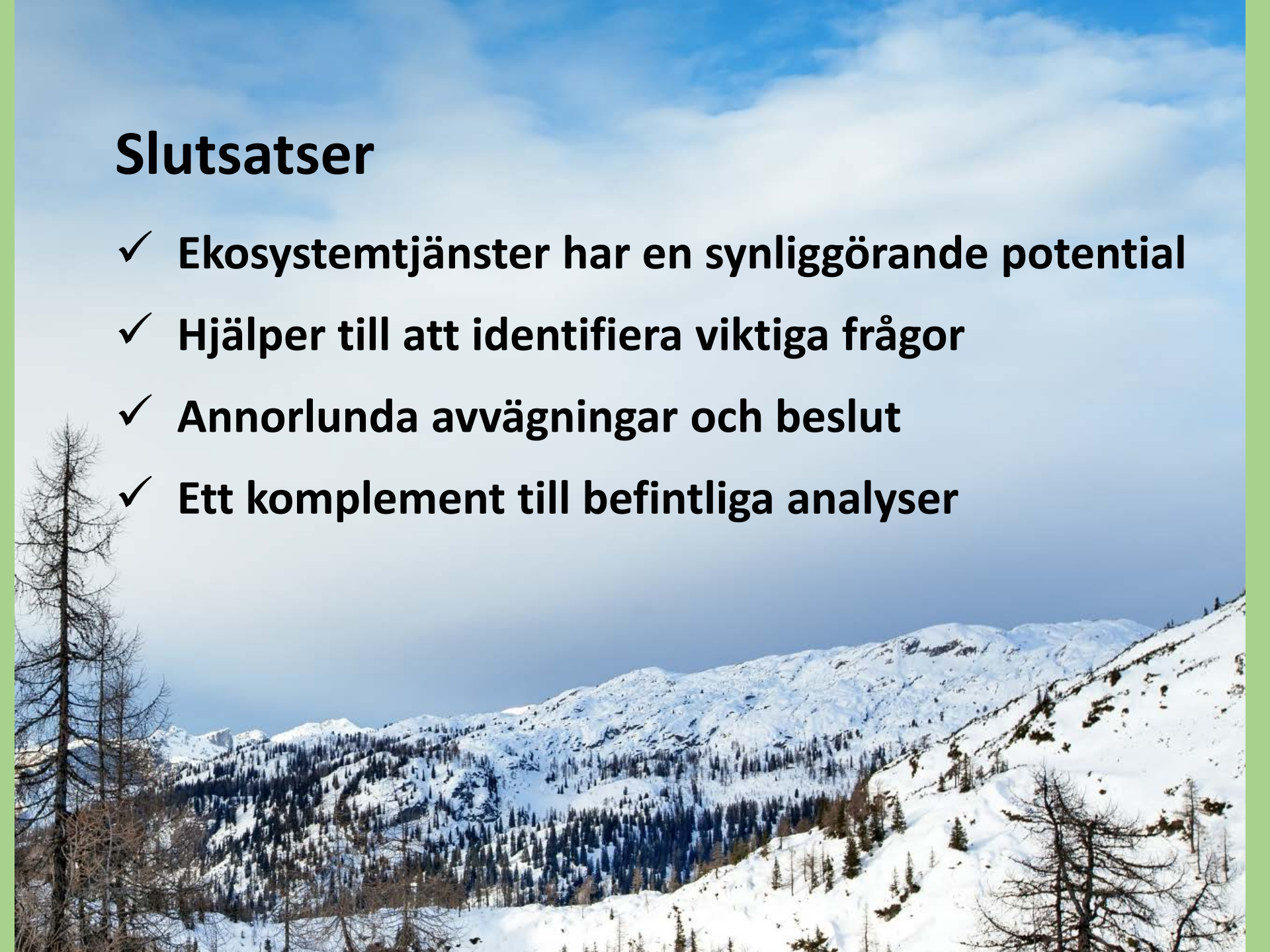
Harmonisering MKB, SKA, EST-analys

- ✓ En förutsättning: samma referensalternativ och förslag till projekt-/plan.
- ✓ Identifiera berörda ekosystemtjänster tidigt i processen.
- ✓ Utnyttja samordningsmöjligheter löpande.
- ✓ EST-analys är en förutsättning för en fullständig SKA



Slutsatser

- ✓ Ekosystemtjänster har en synliggörande potential
- ✓ Hjälper till att identifiera viktiga frågor
- ✓ Annorlunda avvägningar och beslut
- ✓ Ett komplement till befintliga analyser



Ekosystemtjänster har en synliggörande potential

- 1. Synliggör sammanhang och helhet
 - Aktiviteter → miljöpåverkan → påverkan på mänskligt välbefinnande
- 2. Synliggör värden som normalt kanske inte uppmärksammas
 - Vardagslandskapets roller
 - Funktioner och processer som vi är beroende av

Hjälper till att identifiera viktiga frågor

- Ekosystemtjänster bidrar med systematik
- Förbättrad kommunikation
- Transparenta beslut och större acceptans
- Effektivare process?



Annorlunda avvägningar och beslut

✓ Rikare beslutsunderlag → mer informerade beslut

Men...

- På vilket sätt blir besluten annorlunda?
- Blir besluten bättre?
- Förskjuts tyngdpunkten i besluten?

Komplement till befintliga analyser

- ✓ Ekosystemtjänster fungerar väl i synergi med MKB och SKA
- ✓ Komplementerar den information som normalt ingår i MKB
- ✓ Nya metoder kan behövas
- ✓ Vägledning från myndigheter och andra incitament

Ekosystemtjänster i MKB och samhällsekonomiska konsekvensanalyser

IVL Svenska Miljöinstitutet

- Mikael Malmaeus
- Karin Hansen
- Erik Lindblom
- Katja Norén
- Annika Tegeback

ENVECO

- Tore Söderqvist
- Åsa Soutukorva
- Linus Hasselström

Referensgrupp

- Kerry Turner, Professor vid University of East Anglia.
- Ulf Bjällås, Fd Miljööverdomstolen
- Peggy Lerman, Fd Vattendomstolen i Växjö
- Johnny de Jong, SLU
- Antoinette Wärnbäck, SLU
- Egon Enocksson, Naturvårdsverket
- Fredrik Granath, Naturvårdsverket
- Jan Schmidtbauer Crona, HaV

Ekosystemtjänster i miljökonsekvensbeskrivningar och samhällsekonomiska konsekvensanalyser

MIKAEL MALMAEUS, KARIN HANSEN, LINUS HASSELSTRÖM, ERIK LINDBLOM,
KATJA NÖREN, ÅSA SOUTUKORVA, TORE SÖDERQVIST OCH ANNIKA TEGEBACK

RAPPORT 6698 • NOVEMBER 2015

